

Bulletin d'adhésion

(A remettre à l'APE)



Nom :
Prénom :
Adresse postale :

Numéro de téléphone :

adresse mail :

En vertu des statuts de l'association, les adhérents doivent avoir un lien avec un élève scolarisé au sein du collège de Ligueil sur l'année en cours.

Année scolaire :
Nom, prénom et classe de l'élève :

Lien avec l'élève scolarisé (cocher la case) :

- Parent
- Tuteur légal
- Beau parent
- Grand Parent



Comment s'investir?

Peut adhérer à l'APE pour une durée d'1 an: Les Parents, les représentants légaux, beaux-parents et grand-parents d'élèves inscrit au collège de Ligueil.

Modalités:

compléter la fiche d'adhésion (ci-jointe) et participer à l'Assemblée Générale, qui à lieu chaque début d'année scolaire, pour s'investir dans l'instance de son choix.



ASSOCIATION DES PARENTS D'ÉLÈVES (APE)

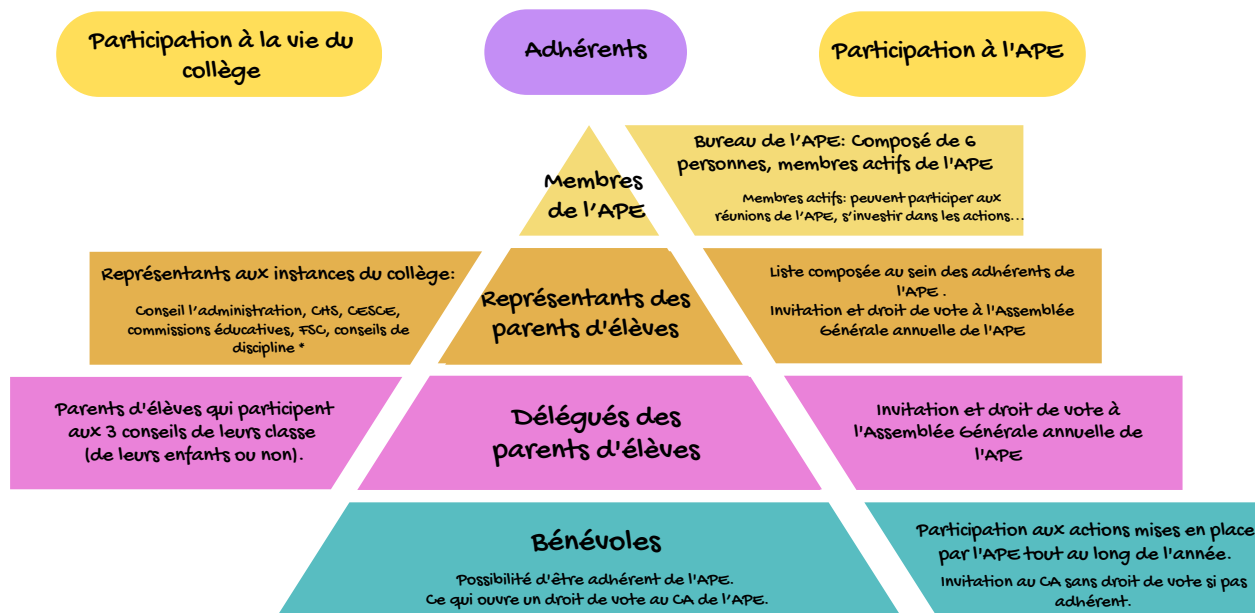
Du collège de LIGUEIL



Contact:
ape.college.ligueil@gmail.com



Fonctionnement de l'APE



*Conseil d'administration, CHS (commission hygiène et sécurité, CESCE (comité d'éducation à la santé, la citoyenneté et à l'environnement), commissions éducatives, FSC (fond social collégien), conseils de discipline

Objectifs de l'APE:

Représenter les parents d'élèves auprès des instances du collège de Ligueil.

Mettre en place des actions pour recueillir des fonds afin de participer aux projets du collège en faveur des élèves.

Favoriser la communication et les liens entre les parents d'élèves et le collège.



Je suis intéressé pour être adhérent:

- Membre de l'APE
- Représentant des parents d'élèves au CA du collège.
- Délégué des parents d'élèves

Je suis intéressé pour être:

- Bénévole sans adhérer à l'APE

En vertu de la loi n°78-17 du 06/01/1978 relative à l'informatique, aux fichiers et aux libertés, l'Association des parents d'élèves du collège de Ligueil s'engage à ne pas utiliser les informations de l'adhérent à des fins commerciales. Ce dernier dispose également d'un droit de regard et de rectification sur les informations le concernant.

Je certifie vouloir adhérer à l'association des parents d'élèves du Collège de Ligueil.

De ce fait, je reconnais l'objet de l'association, et j'accepte de suivre les statuts de cette dernière. Je suis pleinement informé des droits et des devoirs des membres de l'association. Aucune cotisation n'est demandée pour l'année en cours.

Fait à
le

Signature de l'adhérent

